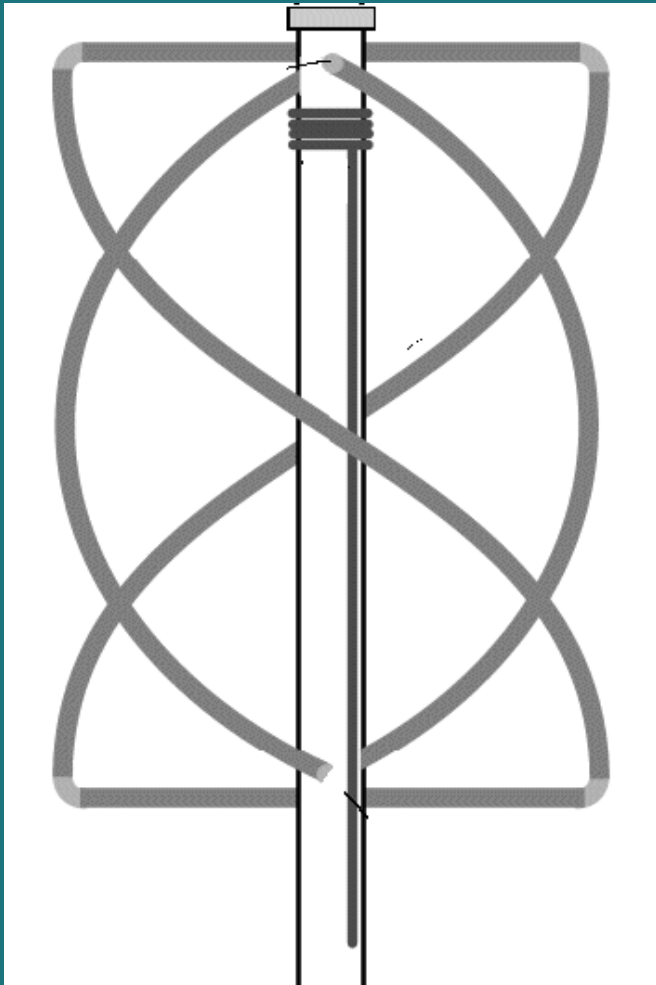




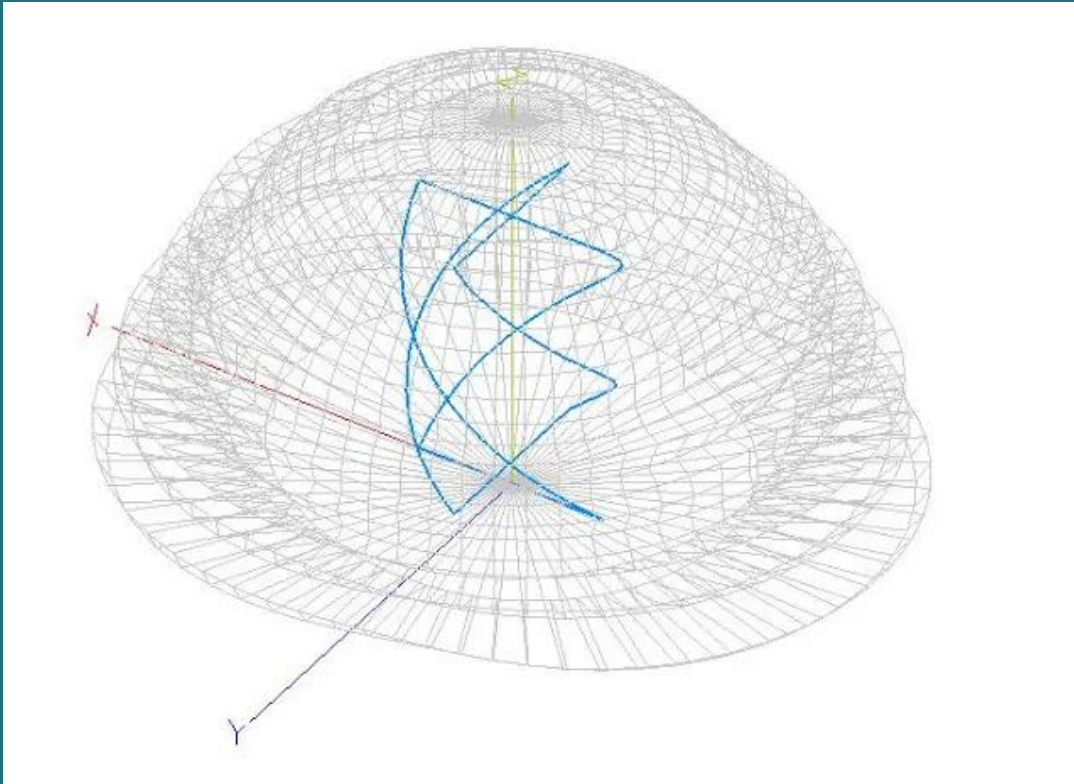
Тема : Изучение построения квадрифилярной антенны

Квадрифилярная антенна (QFA)



Квадрифилярная антенна (иногда сокращенно обозначается как QHA , QFH или QFHA) — это четырёхзаходная спиральная антенна, с круговой поляризацией , которая может быть использована в качестве антенны приёмного устройства спутниковой навигации. Эта антенна особенно подходит для приёма АРТ-сигналов метеоспутников, например, серии NOAA.

Конструкция



Антенна состоит из двух рамок, повернутых друг относительно друга на 90 градусов, что обеспечивает круговую поляризацию и усиление сигнала на 4-5 дБ.

Диаграмма направленности антенны имеет форму полусферы, направленной вверх, что позволяет эффективно принимать сигналы с метеоспутников, летящих над землёй.

Изготовление антенны

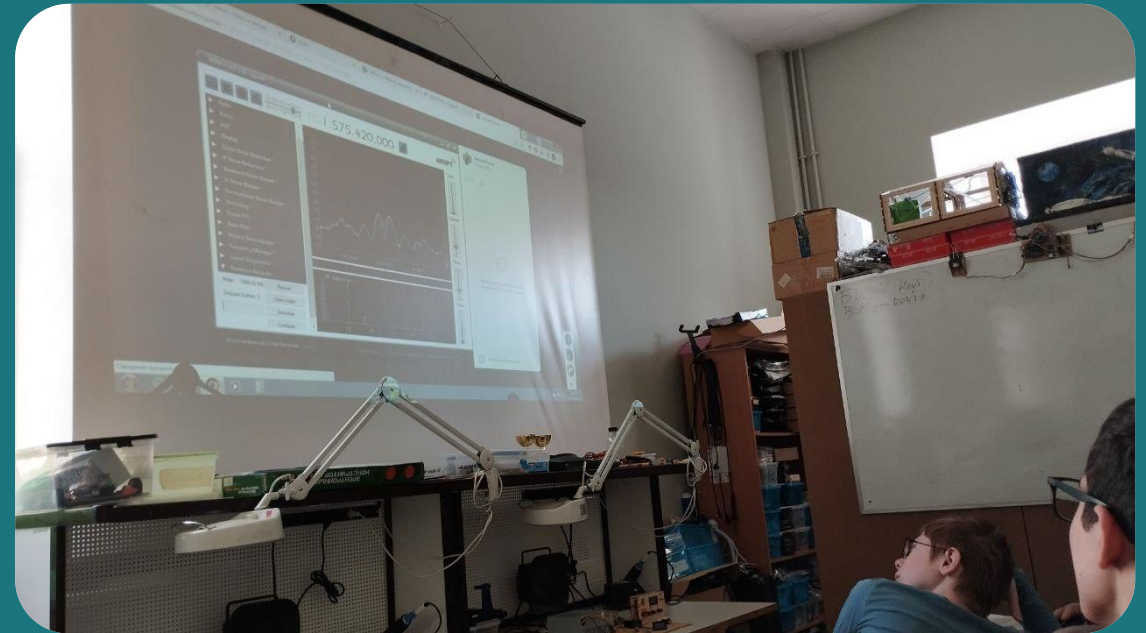
- 1. Нарезка и зачистка медных трубок.
- 2. Сгибание, лужение и пайка трубок для создания спиралей.
- 3. Соединение спиралей в конструкцию.
- 4. Изготовление балуна антенны и подготовка к окончательной сборке.

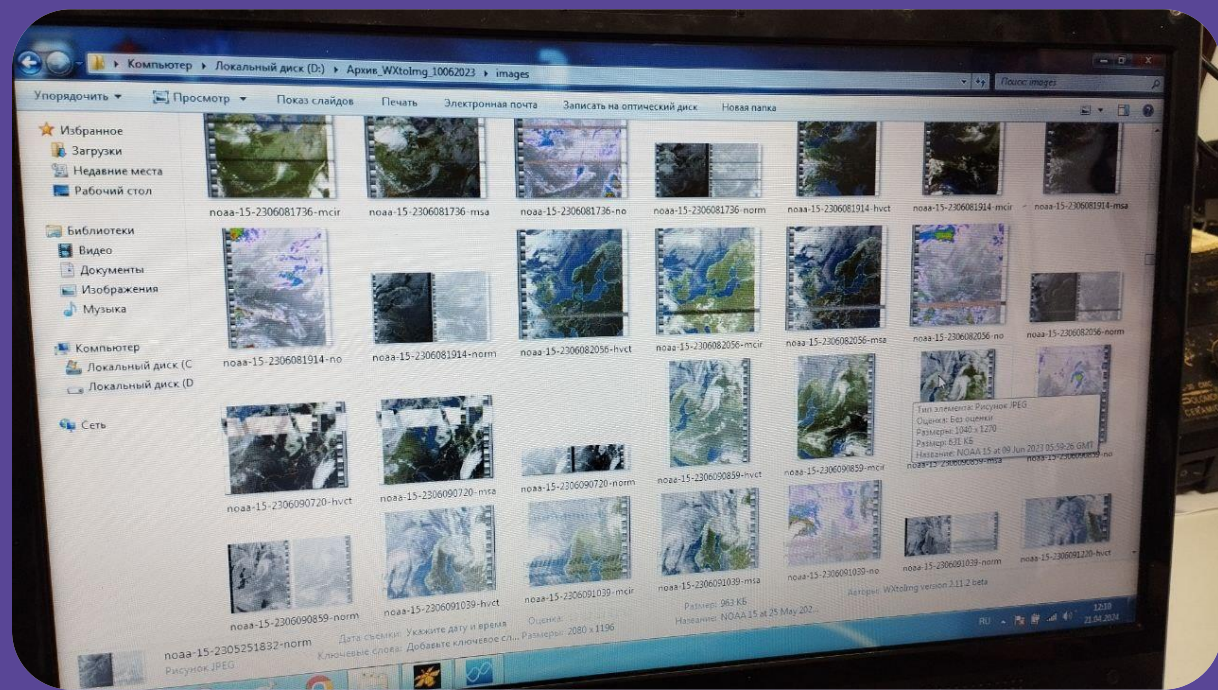


Поездка в Пушкин



Программное обеспечение приемного комплекса





**Эта антенна активно
используется
любителями для
приёма карт погоды
с метеоспутников и
других данных.**

Спасибо за внимание
Будем рады ответить
на ваши вопросы!

